

Ferienwohnung „Auf der Geest“



Sandleiden 15, 25693 St. Michaelisdonn Buchungstelefon: 04853 – 88 07 20

Unser familiär geführtes Haus im dänischen Stil mit einer neuen modernen Ferienwohnung mit hohem Komfort in verkehrsberuhigter Wohnlage, unweit vom Naturschutzgebiet sowie Bus- und Bahnhaltestelle (Hamburg – Westerland/Sylt). Das UNESCO Weltnaturerbe Wattenmeer ist ca. 18 km entfernt.

Perfekter Ausgangspunkt für Touren aller Art. Die Ferienwohnung verfügt über einen separaten Eingang, überdachte Terrasse mit Möbeln und Sonnenliege, abschließbaren Abstellraum, Grill, Fahrräder, TV, Hi – Fi Anlage, Funkgesteuerte Innenbeleuchtung, exklusive Polstergarnitur mit Faltbettfunktion, komplett eingerichtete Einbauküche, Geschirrspüler, Backofen, Gefrierschrank, Mikrowelle und div. elektrische Geräte.



Wohnraum mit Essbereich



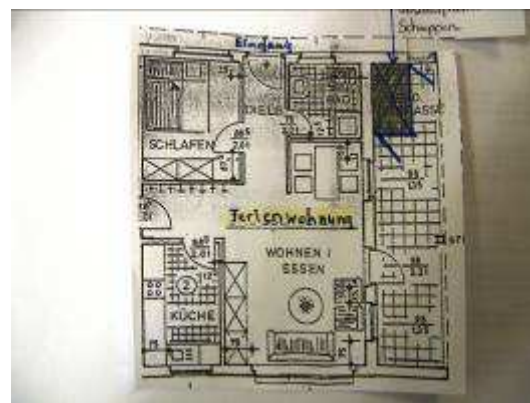
Schlafraum



Küche



Terrasse



Raumbelegung

Wenn unsere drei Hühnerdamen fleißig sind, gibt es auch mal ein Frühstücksei für die Gäste.

Ein idyllischer Platz zum Relaxen oder zum Angeln ist an unserem Pachtgewässer zu finden. Unterstellmöglichkeit mit Weide für Wanderreiter.

Golfen in 2,2 km Entfernung und Rundflüge in 2,5 km Entfernung möglich. Kein Fluglärm. Ideale Gegend für Nordic-Walking. Stöcke können gestellt werden.

Preise 2010 = ganzjährig 35,- €

Der Preis versteht sich für zwei Personen incl. Nebenkosten ab 4 Übernachtungen

Kurzreisezuschlag für 1 Übernachtung: 10,- € / pro ÜN

Kurzreisezuschläge für 2 – 3 Übernachtungen 3,- € / pro ÜN

Zuschlag für weitere Person (Schlafcouch) 3,- € / ÜN

Wir freuen uns auf Sie!